



PROMASTOP W - FITA INTUMESCENTE

Promastop W é uma fita intumescente para utilização em tubos de PVC em sistemas de firestop.

Medidas: L 250mm x E 2,5mm

APLICAÇÃO

PROMASTOP®-W foi testada para paredes e pisos, para selagem de sistemas flexíveis e de alvenaria, e para todos os materiais de tubulação plástica comum (PVC, PP, PE) e tubos de metal para combustíveis.

TABELA DE CONSUMO

É necessário respeitar rigorosamente o número de voltas conforme a espessura de cada tubulação.

Diâmetro do tubo (mm)	Consumo (mm)	Número de voltas
26	100	1
32	122	1
40	146	1
50	185	1
56	200	1
63	220	1
75	535	2
90	630	2
100	690	2
110	750	2
125	1295	3
140	1950	4
160	2195	4

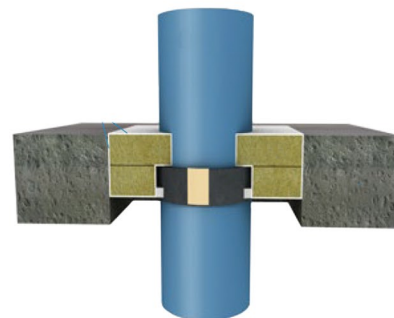
INSTRUÇÕES DE UTILIZAÇÃO

Promastop W pode ser utilizado em shafts horizontais e verticais e sempre deve estar em contato direto com o fogo em situações de incêndio.



Em shafts verticais a fita intumescente deve ser posicionada em ambos os lados do sistema de firestop.

Em shafts horizontais a fita intumescente pode ser posicionada apenas na parte inferior do sistema de firestop.



*O uso da logomarca da PROMAT foi autorizado pela empresa.

*O uso das imagens foi autorizado pela PROMAT.